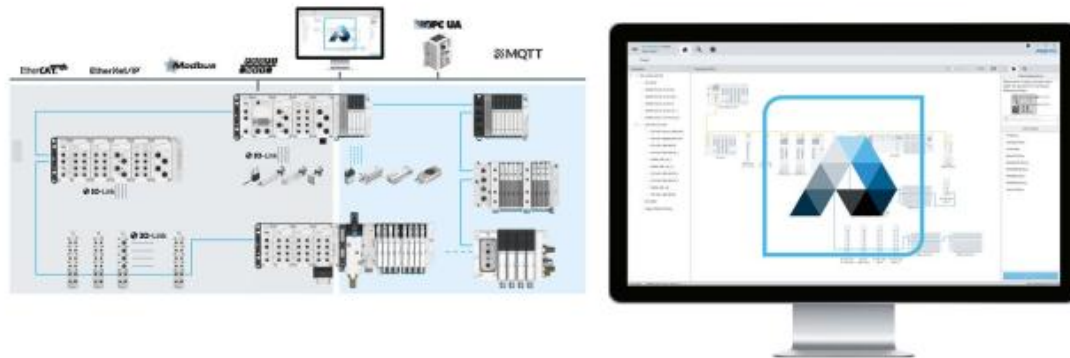


## 3, 2, 1 - GO! So machst du deine Anlage im Handumdrehen betriebsbereit



[Anwendung](#)

## **3, 2, 1 - GO! So machst du deine Anlage im Handumdrehen betriebsbereit**

17/06/2024

1 min

[KOMMENTIEREN](#) [TEXT ALS PDF](#)

**Mathias Rapold**

*Produkt Management Festo Automation Suite*

[KONTAKTIEREN](#)

[linkedin](#)



Nutzt du schon die [Festo Automation Suite](#)? Die PC-basierte Software vereint die **Parametrierung, Programmierung und Wartung unserer Komponenten in einem Programm** und ist damit ein echter **Turbo für die Inbetriebnahme und die Instandhaltung deiner Anlagen**. Die perfekte Lösung, um die industrielle Automatisierung einfacher, effizienter und natürlich durchgängig zu gestalten. Und das Beste: die [Festo Automation Suite steht kostenfrei zum Download bereit](#).

## **Einfach loslegen**

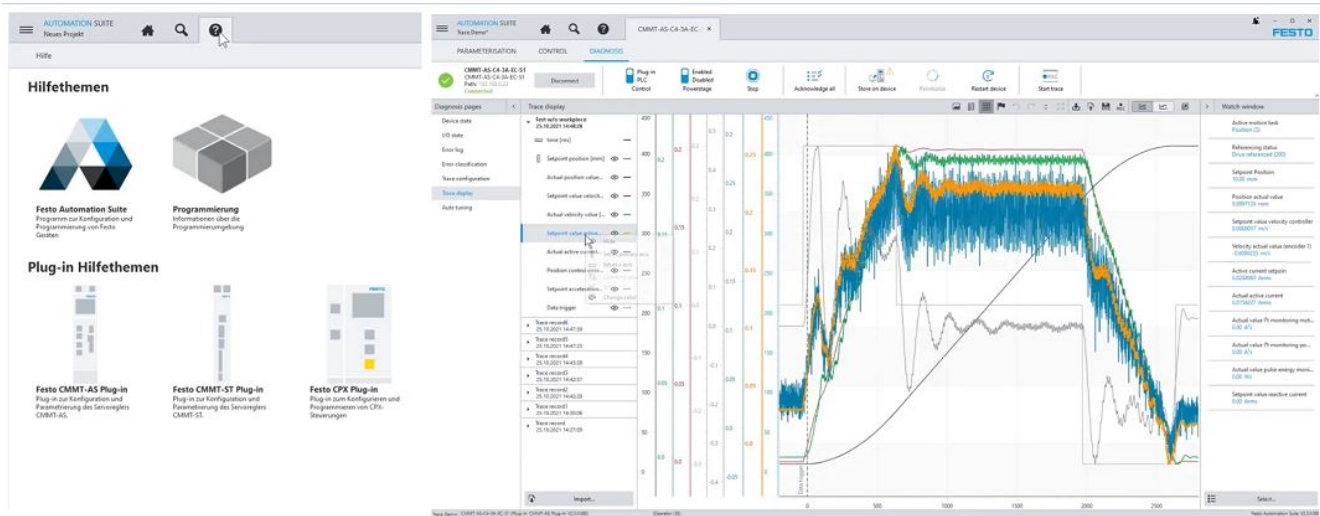
Zeitaufwendiges Herumkonfigurieren gibt es bei der Automation Suite nicht. Die Grundfunktionalitäten vieler unserer Komponenten sind in der Software bereits integriert. Zusätzlich können Plug-ins und Erweiterungen, direkt aus dem Programm heraus installiert werden. Um das Programm nicht zu überfrachten, haben wir es modular aufgebaut – heruntergeladen werden ausschließlich die wirklich benötigten Programmteile. Auch Geräteinformationen, Handbücher und Applikationsbeschreibungen stehen auf Knopfdruck zur Verfügung – ohne dafür den Webbrowser öffnen zu müssen.

## **Intelligente Connectivity**

Du möchtest dein Antriebssystem schnell zum Laufen bringen? Dank integriertem **Erstinbetriebnahme-Assistenten** genügen dafür nur fünf Schritte. Antriebskomponenten auswählen, wenige Parameter einstellen, ins Gerät laden, einschalten und das Antriebssystem funktioniert!

Mit nur zwei Klicks ist auch der [Servoantriebsregler CMMT-AS](#) in das

Steuerungsprogramm des [CPX-E](#) eingebunden. Nachdem man den CMMT-AS durch Ziehen einer Linie mit der Steuerung CPX-E verbunden hat, läuft alles automatisch – die Einbindung benötigter Bibliotheken, die Ankoppelung von Prozessdaten und die Übernahme wichtiger Achsparameter. Das Antriebssystem ist sofort im Steuerungsprogramm nutzbar.



## Steuerungsprogrammierung leicht gemacht

Deine Anwendung verlangt nach einer komplexeren Programmierung? Kein Problem! Optionale **CODESYS-Erweiterungen ermöglichen Motion Control und Robotik-Funktionen bei CPX-E**. Dir stehen dann die bekannten Editoren für die Steuerungsprogrammierung nach **IEC 61131-3** zur Verfügung: Von einfachen Punkt-zu-Punkt-Bewegungen über SoftMotion-Anwendungen mit Kurvenscheiben- und CNC-Funktionen bis hin zu Robotik-Anwendungen nach PLCopen Part 4. [Die Automation Suite ist dein Schlüssel dazu.](#)

## Hilfe bei der Diagnose

Anstehende Diagnosemeldungen sind bei aktiver Verbindung zu Festo Komponente in der Automation Suite auf einen Blick erkennbar. Darüber hinaus ermöglicht der im Gerät gespeicherte Verlauf der letzten Meldungen rasche Rückschlüsse auf potenzielle Fehlerursachen und Folgefehler. Zudem lassen sich über eine Trace-Funktion Signalverläufe im Gerät hochfrequent aufzeichnen und grafisch darstellen. Damit kannst du schwer beobachtbare Ereignisse besser analysieren.

## Noch mehr Service

Wir unterstützen dich mit digitalen [Engineering-Tools über die gesamte Wertschöpfungskette](#) hinweg. Zum Beispiel mit der [Engineeringtool Electric Motion Sizing](#), mit der du Servoantriebsregler, Motoren und Aktoren ruckzuck projektierst - alles ohne Fehlinterpretationen und mit verbesserter Energieeffizienz. Die Auslegungsdaten lassen sich übrigens auch direkt in die Festo Automation Suite importieren. Du möchtest ein komplettes Handlingsystem konstruieren? Auch dafür gibt es die passende Software-Lösung: den [Handling Guide Online](#). Er ist Konfigurations- bzw. Auftragsplattform in einem und in unseren Online-Produktkatalog eingebunden. Das praktische Engineering-Tool unterstützt dich bei der Konfiguration, minimiert deinen Engineering-Aufwand und führt dich in Rekordzeit zur passenden Lösung. **So geht es für dich im Handumdrehen von der Idee zur laufenden Maschine ...**

[Hier erfährst du mehr über unsere digitalen Engineering-Tools](#)

TEILEN UND EMPFEHLEN

## Hinterlasse einen Kommentar

Ihr Name <input type="text"/>
E-Mail <input type="text"/> Der Inhalt dieses Feldes wird nicht öffentlich zugänglich angezeigt.
Comment <input type="text"/>

[Hilfe zum Textformat](#)

## Eingeschränktes HTML

- Erlaubte HTML-Tags: <a href hreflang> <em> <strong> <cite> <blockquote cite> <code> <ul type> <ol start type> <li> <dl> <dt> <dd> <h2 id> <h3 id> <h4 id> <h5 id> <h6 id>

- Zeilenumbrüche und Absätze werden automatisch erzeugt.
- Website- und E-Mail-Adressen werden automatisch in Links umgewandelt.

KOMMENTAR ABSENDEN