

## Hygienic Design neu gedacht: EMMH-AS und



[Innovation](#)

# Hygienic Design neu gedacht: EMMH-AS und EPRF im Zusammenspiel

09/03/2026

1 min

[KOMMENTIEREN](#) [TEXT ALS PDF](#)

Wenn industrielle Prozesse höchste Hygienestandards verlangen – etwa in Lebensmittel-, Pharma- oder Verpackungsanwendungen – braucht es Komponenten, die kompromisslos robust, reinigungsfreundlich und zuverlässig sind.

**Gerhard Friedl**

*Leitung Business Development Electric Automation DACH*

[KONTAKTIEREN](#)



Genau hier spielen der [Edelstahl-Servomotor EMMH-AS](#) und der [Edelstahl-Elektrozylinder EPRF-BS](#) ihre Stärken aus.

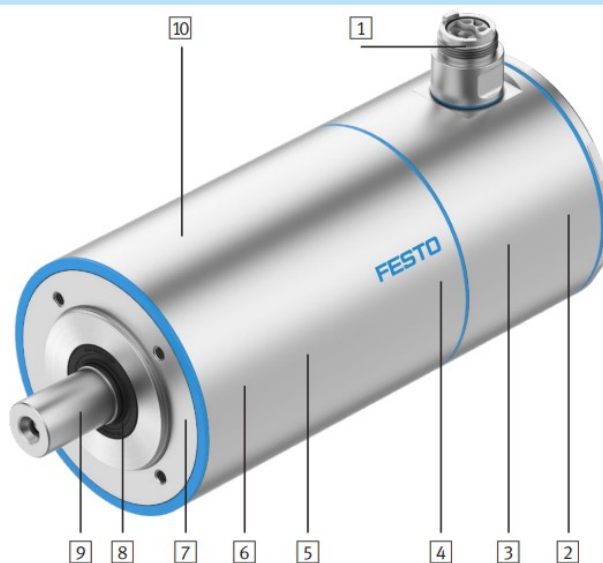
## Servomotor EMMH-AS - maximale Leistungsfähigkeit im Clean Design

Der [EMMH-AS](#) wurde speziell für **anspruchsvollste Umgebungsbedingungen** entwickelt und setzt **neue Maßstäbe in Hygiene, Robustheit und Integrationsfreundlichkeit**.

### Beschreibung

#### Aufbau

- 1 Ein-Kabel-Lösung (OCP) mit M17 Stecker in Edelstahlausführung für alle Motorgrößen mit integriertem Druckausgleichsschlauch
- 2 Optional mit Haltebremse und Energiesparmodus durch Haltestromabsenkung
- 3 Absolute Encoder – multi-turn (batterielos) mit EnDat2.2-Schnittstelle und digitalem Typenschild
- 4 Typenschild in Lasergravur für maximale Langlebigkeit
- 5 Haltemoment des Motors von 0,73 Nm ... 15,7 Nm
- 6 Gehäuse aus Edelstahl in 316L / 1.4404 für hygienische Anwendungen und maximale Korrosionsbeständigkeit
- 7 4 Baugrößen mit jeweils zwei Baulängen
- 8 Duale Dichtungstechnologie für maximalen IP Schutz
- 9 Motor in Schutzklasse IPX9K gemäß ISO 20653 inkl. Schaft
- 10 In Kombination mit unserem CMMT-AS-MP:
  - alle Feldbusse (Profinet, EtherCAT, Ethernet/IP, Modbus) in einer Servoantriebs-Hardware integriert
  - Perfekte Kombination
  - Inbetriebnahme mit der Festo Automation Suite



## Highlights

- Edelstahlgehäuse 1.4404 / 316L, ausgelegt für IP69K
- Ideal für häufige Hochdruck- und Chemikalienreinigung
- Geeignet für Lebensmittelkontakt, inkl. NSF-H1 Fett – perfekt für Hygienezonen
- Clean Design, glatte Oberflächen, leicht zu reinigen, höchste Korrosionsbeständigkeit
- One Cable Plug (OCP) mit integriertem Druckausgleichsschlauch
- Digitales Absolutmesssystem (Multiturn, batterieles) – wartungsfrei und sicher
- Vier Baugrößen, zwei Längen, optional Haltebremse oder Passfederausführung
- Nahtlose Einbindung in Festo Electric Motion Sizing und die Festo Automation Suite

**Fazit:** Der [EMMH-AS](#) kombiniert Hygiene, Performance und Integrationskomfort – unverzichtbar für Anlagen, die zuverlässig und langlebig arbeiten müssen.

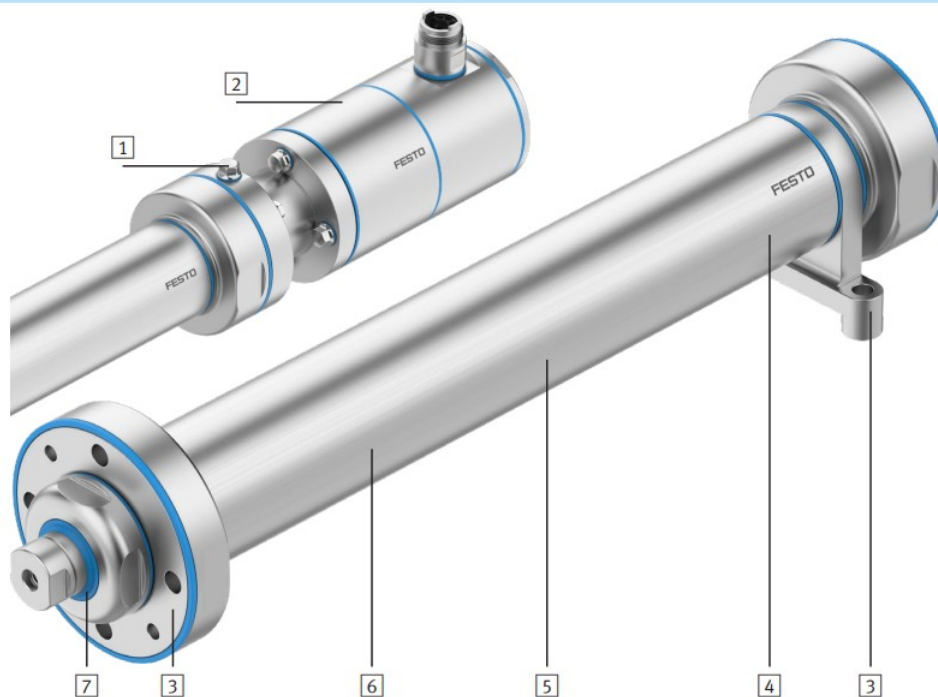
## Elektrozyylinder EPRF-BS - hygienisch, kraftvoll, flexibel

Der [EPRF-BS](#) ist das lineare Pendant zum EMMH-AS und wurde ebenso für den **hygienekritischen Einsatz entwickelt**.

## Beschreibung

### Aufbau

- 1 Druckausgleichsanschluss zur Vermeidung von Kondenswasser
- 2 Maximale Performance in Kombination mit Edelstahl-Servomotor EMMH-AS: Motoranbindung axial oder parallel → Seite 3
- 3 Sechs Befestigungsoptionen M1 ... M6 für maximale Flexibilität
- 4 Typenschild in Lasergravur für maximale Langlebigkeit
- 5 5 Baugrößen mit Durchmesser 36, 45, 55, 75 und 86 mm mit bis zu 12500 N Vorschubkraft
- 6 Gehäuse aus Edelstahl in 316L / 1.4404 für hygienische Anwendungen und maximale Korrosionsbeständigkeit
- 7 Dichtung in Schutzklasse IPX9K gemäß ISO 20653: Duale Dichtungstechnologie für maximalen IP Schutz



## Highlights

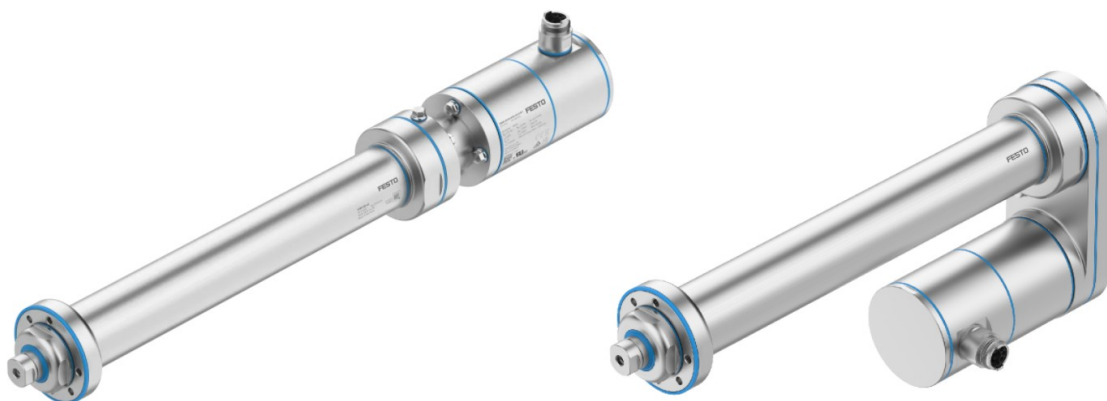
- Edelstahlgehäuse (316L / 1.4404) mit IP69K-Dichtungssystem
- Absolut dicht, selbst bei Hochdruckreinigung
- Geeignet für Lebensmittelkontakt, reinigungsfreundliches Clean Design
- Fünf Baugrößen, Hublängen bis 1000 mm, Vorschubkräfte bis 12,5 kN
- Hohe Flexibilität für vielfältige Anwendungen
- Sechs Befestigungsoptionen für maximale Montagemöglichkeiten
- Axiale und parallele Motoranbaumöglichkeiten, perfekt abgestimmt auf den EMMH-AS
- Duale IP69K-Kolbenstangendichtung für extreme Dichtigkeit und lange Lebensdauer

**Fazit:** **EPRF-BS** ist ein hygienegerechter Kraftzylinder, der maximale Robustheit mit enormer Modularität vereint – optimal für anspruchsvolle Bewegungsaufgaben in ambitionierter Umgebung.

## Perfektes Duo für hygienische Automation

Die Kombination aus [EMMH-AS](#) und [EPRF-BS](#) ermöglicht:

- durchgängige Edelstahl-Antriebslösungen für Wasch-, Füll-, Schneide- oder Verpackungsprozesse
- hohe Anlagenverfügbarkeit durch wartungsarme Komponenten
- schnelle, sichere Integration über Engineering-Tools (z. B. [Electric Motion Sizing](#))
- ein einheitliches Hygienekonzept vom Drehmoment bis zur linearen Kraftübertragung



[→ Überblick zur ganzheitlichen Automatisierungsplattform von Festo](#)

TEILEN UND EMPFEHLEN

## Hinterlasse einen Kommentar

Ihr Name

E-Mail  Der Inhalt dieses Feldes wird nicht öffentlich zugänglich angezeigt.

Comment

[Hilfe zum Textformat](#)

## Eingeschränktes HTML

- Erlaubte HTML-Tags: <a href hreflang> <em> <strong> <cite> <blockquote cite> <code> <ul type> <ol start type> <li> <dl> <dt> <dd> <h2 id> <h3 id> <h4 id> <h5 id> <h6 id>
- Zeilenumbrüche und Absätze werden automatisch erzeugt.
- Website- und E-Mail-Adressen werden automatisch in Links umgewandelt.

KOMMENTAR ABSENDEN