

## Ein Blick auf die Ventilinsel der nächsten Generation



[Innovation](#)

## Ein Blick auf die Ventilinsel der nächsten Generation

29/01/2024

1 min

[KOMMENTIEREN](#) [TEXT ALS PDF](#)

Du brauchst Ventiltechnik mit Pfiff, um deine Innovationen Wirklichkeit werden zu lassen, einfach nur um Platz und Gewicht zu sparen oder weil du für unnötige Features lieber nichts bezahlen möchtest?

**Stefan Neunteufl**

*Produkt Markt Management*

[KONTAKTIEREN](#)

[linkedin](#) [xing](#)



Dann schau dir unsere [neue Ventilplattform VTUX](#) unbedingt genauer an. Sie bietet einen **perfekten Mix zwischen Basisfunktionen, verbesserter Leistung und zusätzlichen, integrierbaren Funktionen, die alle auf kleinstem Raum Platz finden.**

## Ventiltechnik aus dem Baukasten

Unsere Entwickler haben bei der neuen Ventilinselfamilie auf einen äußerst durchdachten modularen Aufbau geachtet. Die elektrischen Schnittstellen, die Anzahl der Ventile und die individuell gefragten pneumatischen Funktionen lassen sich im Handumdrehen zusammenstellen. **Das heißt: Funktion optimiert - Preis reduziert.** Und du bekommst eine **Ventilinsel-Lösung, die exakt den Anforderungen deiner Anwendung entspricht.**

## Leicht und kompakt

Die Größe und das Gewicht sind bei Ventilinseln oft wichtige Faktoren – eine echte Stärke von [VTUX](#). Als kompaktes Leichtgewicht kann sie helfen, die Geschwindigkeit und die Nutzlast zu erhöhen. Ein klassisches Beispiel dafür ist der Einsatz direkt auf einem Handling oder einem Roboter – ganz nahe am Ort des Geschehens.

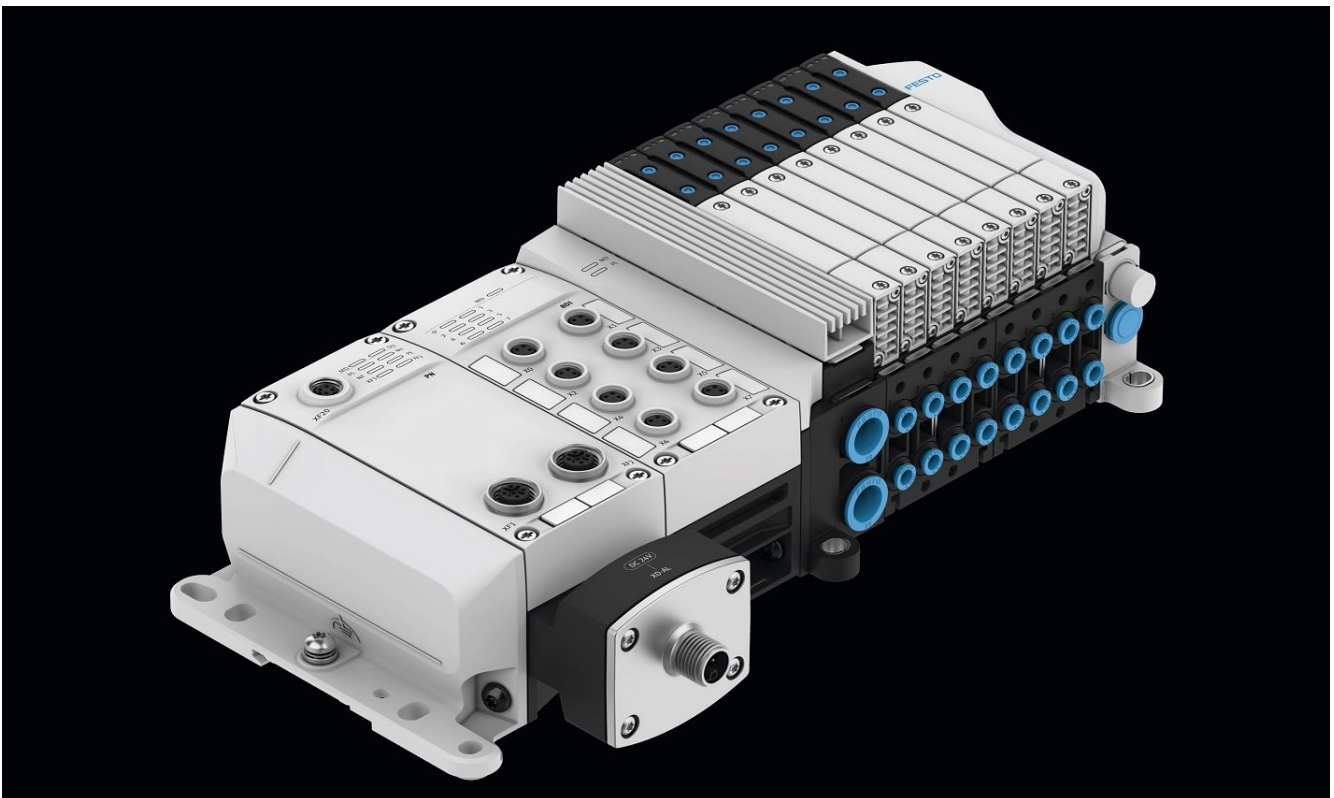
## Verkettung mit System

Mit nur einem Ventil der Größe 10 mm und einem Arbeitsanschluss von bis zu 8 mm kannst du hohe Durchflussraten bis zu 670 l/min realisieren. Darüber hinaus gibt es bei [VTUX](#) verschiedene Verkettungsplattenbreiten für unterschiedliche Durchflüsse bei gleichen Ventilen. Die zwei Verkettungsplattengrößen für

Schlauchdurchmesser 6mm und 8mm können miteinander kombiniert werden – Verkettungsplatten für vier Ventile oder ein einzelnes Ventil ebenso. Zudem kannst du mit Einzelverkettungsplatten und modularen Zugankern ein beliebig erweiterbares System aufbauen – genau so, wie du es für deine Anwendung brauchst. Und wenn sich die Anforderungen ändern, dann wächst die Ventilinsel einfach mit.

## Zukunftssicherer Allrounder

Kommunikativ drückt **VTUX** auf die Tube. Die serielle Hochgeschwindigkeitskommunikation zwischen den Ventilinseln und auch innerhalb der Ventilgrundplatten reduziert deinen Verkabelungs- und Verschlauchungsaufwand spürbar und ermöglicht vollständig integrierte Funktionen und Diagnosen. Eine Vielzahl an Schnittstellen **unterstützt unterschiedliche Bussysteme und Kommunikationsstandards, wie IO-Link**. Das macht **VTUX** zu einem **vielseitigen und zukunftssicheren Allrounder**.



## Zentral und dezentral

Dank seiner kommunikativen Vorzüge unterstützt **VTUX** alle elektrischen Netz- und Maschinenkonzepte. Sowohl bei einer zentralen Installation mit einer großen

Anzahl an IOs und Ventilplätzen als auch beim Einsatz als dezentrale Ventilinsel. In Verbindung mit unserem AP-System ist zudem eine abgestimmte Kombination aus beidem möglich. So bist du immer bestens verbunden und bleibst voll flexibel.

[Hier erfährst du mehr über die neue Ventilinsel VTUX](#)

TEILEN UND EMPFEHLEN

## Hinterlasse einen Kommentar

Ihr Name	<input type="text"/>
E-Mail	Der Inhalt dieses Feldes wird nicht öffentlich zugänglich angezeigt.
Comment	<input type="text"/>

[Hilfe zum Textformat](#)

## Eingeschränktes HTML

- Erlaubte HTML-Tags: `<a href hreflang>` `<em>` `<strong>` `<cite>` `<blockquote cite>` `<code>` `<ul type>` `<ol start type>` `<li>` `<dl>` `<dt>` `<dd>` `<h2 id>` `<h3 id>` `<h4 id>` `<h5 id>` `<h6 id>`
- Zeilenumbrüche und Absätze werden automatisch erzeugt.
- Website- und E-Mail-Adressen werden automatisch in Links umgewandelt.

KOMMENTAR ABSENDEN